



## 高張力鋼板ハイテン100材へのねじ込みに… へたりません！

### 改善の概要（従来との差異）

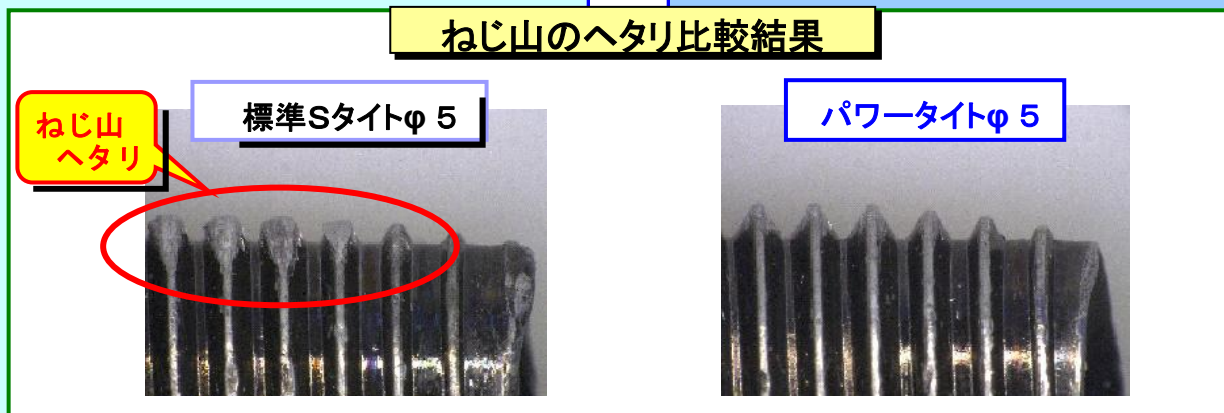
#### 従来品

- 従来のセルフタップねじでは、高張力鋼板（ハイテン材）にねじ込むと、ねじ山のへたりが発生する

#### 改善品

- パワータイトのご使用を提案させていただきます！
- ⇒高硬度により、高張力鋼板へのセルフタップが可能！
- ⇒ハイテン100材（強度980MPa）にも、セルフタップが可能！
- ⇒耐遅れ破壊性能が良好！

#### ねじ山のへたり比較結果



※ねじ山へたりの確認については、実ワークでの実験をお願いします。また、ワークを送付頂ければ評価いたします。

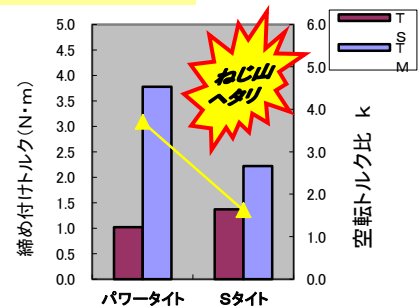
#### ポイント

1. サイズ・材質…呼び径φ5、材質SWCH10A相当
2. 機械的性質…表面硬さ600HV以上、心部硬さ400HV以下
3. 高張力鋼板（ハイテン100）にセルフタップが可能
4. 耐遅れ破壊性能が良好

#### 使用事例

- 自動車部品関係—スライドシート部品、シートベルト部品

#### 【ねじ山の性能比較】



ね じ : パワータイト バインド頭 5X12  
標準Sタイト バインド頭 5X12  
被締結材 : SPCC 平座金 t=1.0 X 3枚 (t=3.0)  
相手材 : 高張力鋼板(ハイテン100)  
パンチ穴 板厚t=1.6 下穴径φ4.70

## 日東精工株式会社 ファスナー事業部

ファスナー事業部 本社工場 〒623-0054 京都府綾部市井倉町梅ヶ畑20番地  
ファスナー事業部 八田工場 〒623-0116 京都府綾部市下八田町菩提10番地  
東京支店 〒223-0052 神奈川県横浜市港北区綱島東6丁目2番21号  
大阪支店 〒578-0965 大阪府東大阪市本庄西1丁目6番4号  
名古屋支店 〒465-0025 愛知県名古屋市名東区上社5丁目405番  
広島営業所 〒732-0052 広島県広島市東区光町1丁目12番20号 もみじ広島光町ビル2階

TEL 0773-42-8020 FAX 0773-42-2550  
TEL 0773-42-3125 FAX 0773-42-0609  
TEL 045-545-3315 FAX 045-545-6935  
TEL 06-6745-8360 FAX 06-6745-8372  
TEL 052-709-5062 FAX 052-709-5065  
TEL 082-207-0622 FAX 082-207-0623



技術相談・お問い合わせはフリーダイヤル  
またはホームページをご利用ください

☎ 0120-210-437 FAX 0773-42-2551  
🌐 <http://www.nittoseiko.co.jp/>

※性能向上のため、予告なく仕様などの変更をさせていただく場合があります。