

音声感情認識 AI for コールセンター

パナソニックの特許技術を活用した「音声感情認識AI」の
コールセンター様向け実証実験パッケージをご用意しました

判定できる感情の種類



怒り
Anger



喜び
Happy



平静
Normal

音声感情認識 AI 3つのポイント

POINT
01

実用化を目指して
「誤検出率 5.91%！」

独自のアルゴリズムを使用し、実用化に向けて
「誤検出率」を実用化レベルまで極力下げること
に成功しました。

POINT
02

教師データ不要！
言語依存もしません

音響解析型のため準備が大変な教師データが
不要!かつ言語に極力依存せず汎用性の高い
エンジン仕様です。

POINT
03

発話区間を自動解析！
音量自動増幅にも対応

秒毎ではない発話区間による解析&音量を適
切なレベルで自動増幅。自然な会話に近い状
態で感情判定します。

実証実験パッケージ概要

音声感情認識AIを使用した、コールセンター様向けアプリケーションを含む「実証実験用のパッケージ」です。
本パッケージをお求めいただくと、既存音源においてのSDKの精度や、アプリの使用感がおわかりいただけます。アプリ
は、基本機能のみを搭載したシンプルなUIで、どなたでもすぐにご利用いただけます。



※アプリ画面はイメージです ご利用時は変更している可能性もあります

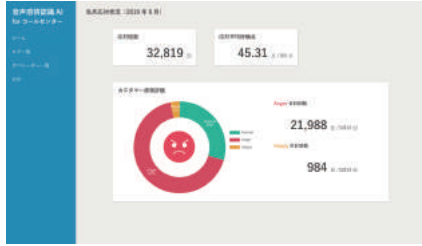
基本機能紹介

※アプリ画面はイメージです ご利用時は変更している可能性もあります

～ 分析系 ～

①Top画面

当月のサマリーをご覧いただけます



②ログ詳細

各ログごとの詳細を確認できます



③分析

任意期間の分析結果をご覧いただけます



～ 管理系 ～

④ログイン

IDとパスワード入力でご利用できます



⑤ログ一覧

通話ログの一覧を確認できます



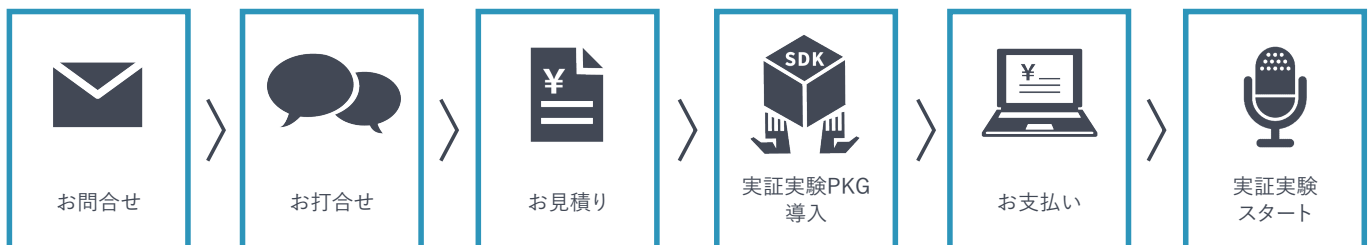
③オペレーター一覧

オペレーターの一覧を確認できます



導入フロー

「音声感情認識AI for コールセンター」実証実験パッケージの基本的な導入フローです。お打合せにて、ご利用環境をしっかりとヒアリングさせていただいてからのお見積りとなりますので、どうぞご安心ください。



ただいま 当ホームページにて「WEBアプリ 無料トライアル」と「API 無料トライアル」を実施中です
100ユーザーさまの声をもとに 徹底リニューアルした「音声感情認識AI」を ぜひお試しくださいませ

<https://feeling.pas-ta.io/>

開発元 / お問い合わせ



株式会社スワローインキュベート

〒305-0047 茨城県つくば市千現 2-1-6 つくば研究支援センター内 CA15

Tel : 029-886-9912 Fax : 029-886-9913 Mail : support@swallow-incubate.com

<https://swallow-incubate.com/> <https://feeling.pas-ta.io/>