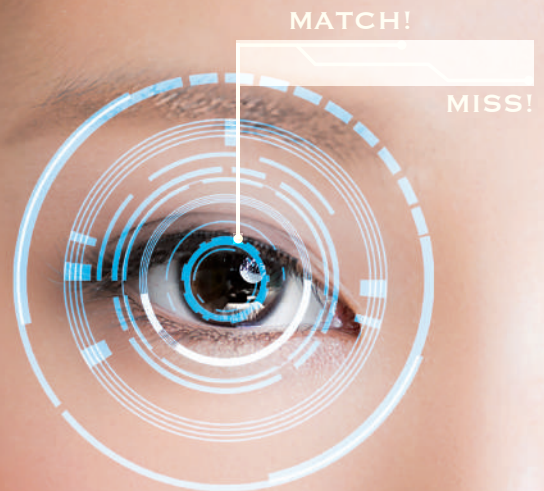


日本初!

# 見逃せない“次世代 UX” 「国産虹彩認証 SDK」

特許提供：パナソニック(株)

- ✓ 日本初「国産虹彩認証 SDK」
- ✓ 世界初「瞳孔径マルチテンプレート方式」実装
- ✓ 認証速度わずか「1秒未満」
- ✓ 「タッチレス認証」実現



## 虹彩認証技術について

虹彩認証は、生体を使った本人認証方式であるバイOMETRICS認証（生体認証）技術の一つ。虹彩は、目の中にある瞳孔の周りのドーナツ状の薄い膜のことで、この虹彩模様は一人一人異なり、他人と重複する確率が非常に低いことが特徴です。

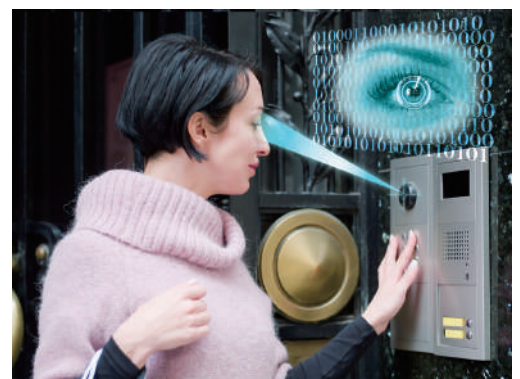
認証方法	種別	他人受入率 (FAR)	経年変化	導入コスト
指紋認証	タッチ型 (接触)	~0.1%	しやすい	中
静脈認証		100万分の1	しない	高
顔認証	タッチレス型 (非接触)	0.01%~	しやすい	中
虹彩認証		120万分の1	しない	高

## 1. パナソニックの研究成果を活用

世界有数の特許保有数を誇るパナソニックの研究成果を活用することで高い技術レベルを確保し、メイドインジャパンの高品質と最新 UX を提供

## 2. 従来の虹彩認証の課題を克服

世界初の「瞳孔径マルチテンプレート方式」で、異なる照明環境下における認証精度を向上。また、SDKのライセンス契約により柔軟な料金体系を実現。



開発元 / お問い合わせ

株式会社スワローインキュベート

〒305-0047 茨城県つくば市千現 2-1-6 つくば研究支援センター内 C-B-5

Tel : 029-886-9912 Fax : 029-886-9913 Mail : info@swallow-incubate.com

<https://swallow-incubate.com/> <https://iris.pas-ta.io/>